

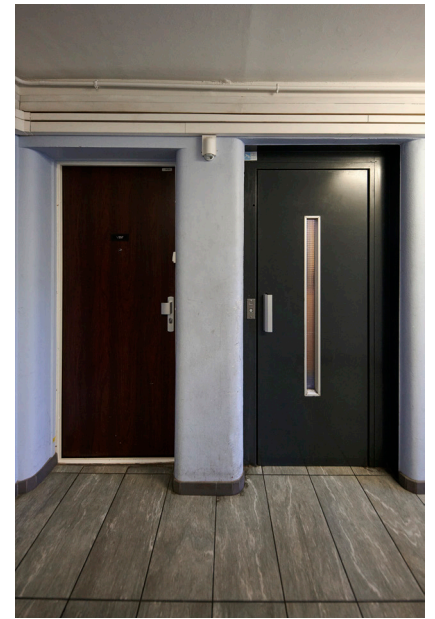


LYNEA



PORTES D'ASCENSEUR





Les



LYNEA

Qu'est ce qui fait de la porte LYNEA, la porte d'ascenseur unique, adaptée à chacune de vos créations quel que soit l'immeuble où elle sera installée ?

1. Une fiabilité, robustesse et esthétique garanties,
2. Un modèle conçu en standard pour s'adapter à toutes les configurations,
3. Un large éventail de finitions , avec des accessoires disponibles en différentes matières, finitions et coloris.
4. La prise en compte des attentes de nos clients pour avoir un produit hautement personnalisable.
5. Entretien facile et rapide.
6. Fiabilité et endurance.
7. Un coeur de gamme disponible sur stock.

EN 81-58 E120
EN 81-20/50
EN 81-21
2014/33/UE



LYNEA STANDARD & PANORAMIQUE

PORTE PALIERE BATTANTE 1 VANTAIL

- Serrure Généralock Slycma
- Pas de traces de soudure par point sur le vantail
- Plus de trace de ponçage sur le cadre
- Résistance du ferme-porte aux ouvertures violentes.
- Comportement du vantail en cas de choc conforme à la norme anti-vandale EN 81-71

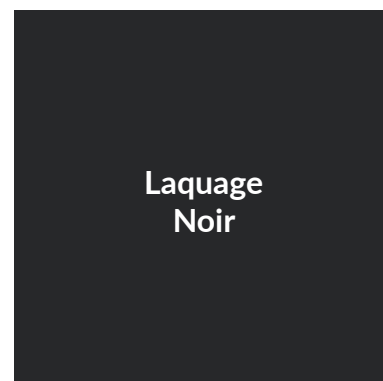
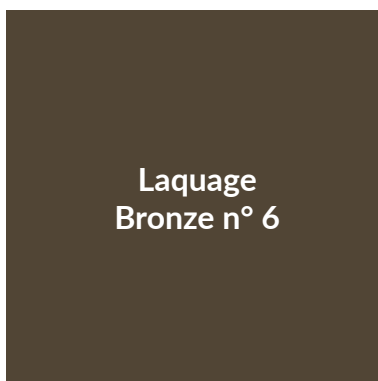
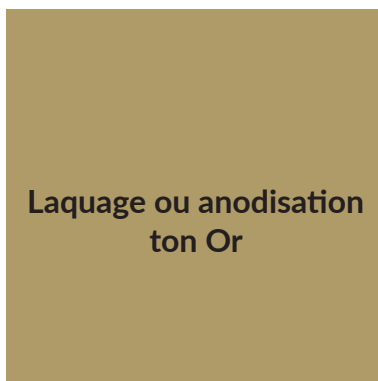
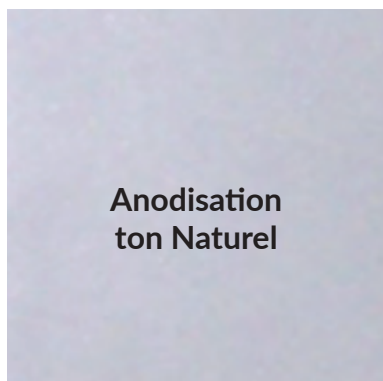
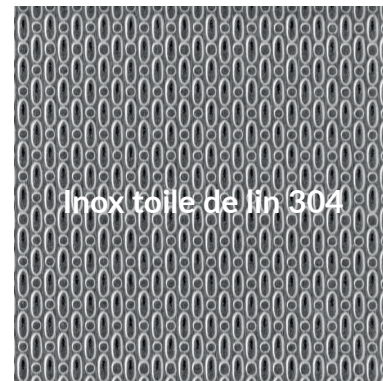
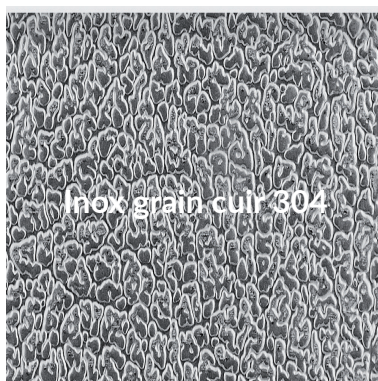


Encombres porte palière battante 1 vantail

DIMENSIONS EN MM

	LYNEA		LYNEA XS
PL / CO	500 à 1300 mm (pas de 50 mm)		440 à 800 mm
HL / CH	Standard 2000 mm (mini 1840 - maxi 2200)		
Linteau	Standard 110 mm (mini 50 - maxi 450)		Standard 110 mm (mini 86)
Montant serrure	Standard 110 mm (mini 90 - maxi 450)		Standard 70 mm
Montant paumelles	Standard 110 mm (mini 70 - maxi 450)		Standard 70 mm
Nombre de paumelles	2 en standard (PL 500 à 850) 4 en option)	4 en standard à partir PL 900	2 en standard
Oculus	Standard 70 x 1200 mm (panoramique PL - 150 X 1757 mm option)		

QUELQUES FINITIONS DISPONIBLES



Nos coordonnées

Siège de LYON / Head office

235 rue du Général de Gaulle
69530 BRIGNAIS
Tél: +33 (0)4 78 86 81 00
slycma@slycma.com

Agence de PARIS

34 route de Longjumeau
91380 Chilly Mazarin
Tél. : +33 (0)1 69 79 32 10
magasin.mazarin@slycma.com

16 rue Maurice Thorez
93200 Saint-Denis
Tél : + 33 (0)1 48 23 91 92

Teinte RAL

