

PORTE DE CABINE

GAIA 3VOL

NF EN 81-20 /50
NF EN 81-71 CATEGORIE 2
NF EN 81-21



Slycma
EXPERT EN PORTES D'ASCENSEURS



GAIA 3VOL

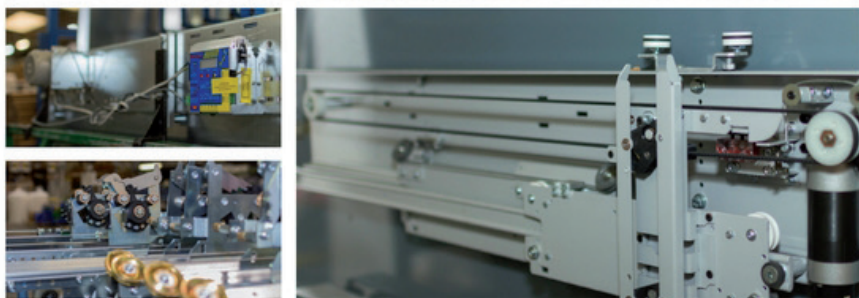
PORTE DE CABINE AUTOMATIQUE

3 vantaux ouverture latérale

Une protection optimale. Des pannes en moins

La porte de cabine GAIA est l'équipement idéal pour les ascenseurs **grand trafic** qui ne doivent pas tomber en panne. Elle garantit un **niveau de performances**, de **silence**, de **robustesse** très élevé, le tout avec un **esthétisme soigné**.

Disponible en version **Antivandale Catégorie 2**, elle est la solution faite pour durer dans les espaces non surveillés ou soumis à des actes malveillants.



- Mécanisme renforcé
- Tôle d'épaisseur 15/10 ème
- Vantaux renforcés
- Galets de fort diamètre
- Pilotage par variation de fréquence
- Nombre de cycles annuels : > 3 000 000
- Nombre de démarrages heures : > 360
- Pour les vitesses nominales jusqu'à 6 m/s

Encombrements porte cabine automatique GAIA

3 vantaux ouverture latérale

	MINI	MAXI
Passage libre (PL)	700	1800
Hauteur libre (HL)	2000	3000
Largeur du seuil	135	
Dimensions opérateur	160 x 440 (profondeur x hauteur)	

Photos non contractuelles

Couleurs et finitions non contractuelles

Conforme aux normes

NF EN 81-20/50

NF EN 81-71



Idéale pour la création



Etablissements
recevant du public



Etablissements de
santé



Industrie

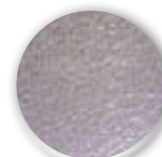


Passagers



Marchandises

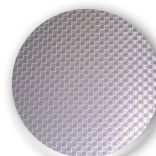
Finitions standard



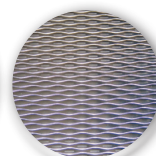
Inox grain cuir D42*



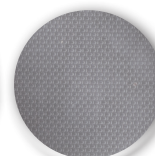
Inox brossé grain
220*



Inox damier*



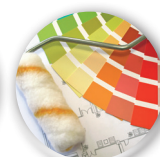
Inox grain de riz*



Inox toile de lin*



Peinture prélaquée



Teinte RAL*



*En option

EXPERT EN PORTES D'ASCENSEURS

SLYCMA Siège

SLYCMA Paris

Parc d'activité du Dôme
4 route du Dôme
69630 Chaponost
FRANCE
Tél. : +33 (0)4 78 86 81 00
Fax : +33 (0)4 78 86 81 08

34 route de Longjumeau
91380 Chilly-Mazarin
FRANCE
Tél. : +33 (0)1 69 79 32 10
Fax : +33 (0)1 69 79 32 15

www.slycma.com