



# GAIA

2014/33/UE  
NF EN 81-20/50

PORTES PALIÈRES  
VITRÉES NON PAREFLAMMES AVEC ENCADREMENT



# GAIA

PORTE PALIÈRE 2 et 4 vantaux  
Ouverture latérale et centrale  
Version vitrée non pareflamme avec  
encadrement

Robustesse et mise en œuvre aisée sont les atouts majeurs de cette gamme.  
Parfaitement intégrable dans tous les environnements très sollicités tels que les immeubles de bureaux, les hôtels, les hôpitaux, les centres commerciaux... elle peut également être adaptée pour permettre une rénovation complète ou partielle.



Encombres porte palière GAIA  
ouverture latérale et centrale  
2 et 4 vantaux (en mm)

	MINI	MAXI
Passage libre (PL)	600	2200
Hauteur libre (HL)	1900	2500
Hauteur linteau standard	200	
Façade complète	Largeur montant effacement : PL/2 + 50 (2V) ou PL/2 + 75 (4V) Largeur montant fixe : 110	
Huisserie réduite	Largeur montant : 110	

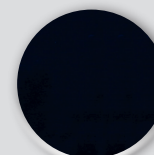
Photos non contractuelles Couleurs et finitions non contractuelles - Réalisation SLYCMA 2017

**NON PAREFLAMMES**  
Idéale pour la **Création**  
et la **Modernisation**



- Conforme aux tests de résistance de la norme EN 81-20/50
- Intégration des contacts de sécurité suivant norme EN 21-21
- Linteau standard de 200 mm

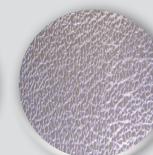
## Finitions standard



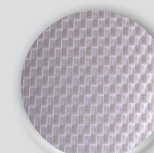
Peinture  
prélaquée



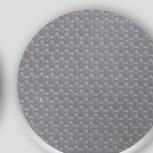
Inox brossé (\*)



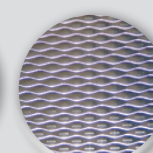
Inox grain cuir (\*)



Inox damier (\*)



Inox toile de lin (\*)

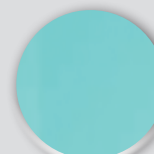


Inox grain de riz (\*)



Teinte RAL (\*)

## Finitions verre



Antelios (\*)



Clair (\*)



Opale (\*)

\*En option

Porte de cabine SLYCMA associée :  
JET-S



**SLYCMA Siège**  
Parc d'activité du Dôme  
4 route du Dôme  
69630 Chaponost  
FRANCE  
Tél. : +33 (0)4 78 86 81 00  
Fax : +33 (0)4 78 86 81 08

**SLYCMA Paris**  
34 route de Longjumeau  
91380 Chilly-Mazarin  
FRANCE  
Tél. : +33 (0)1 69 79 32 10  
Fax : +33 (0)1 69 79 32 15

[www.slycma.com](http://www.slycma.com)