



Gaia 2VOC

EN 81-20/50

GAMME DE PORTES PALIÈRES



Gaia 2V OC

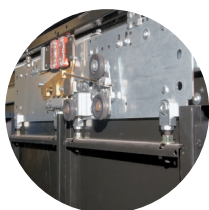
PORTE PALIERE AUTOMATIQUE

Parce que vous avez besoin de niveaux de performances élevés, de portes silencieuses, robustes et dotées d'un esthétisme soigné, nous avons conçu la gamme Gaia. Capable de s'intégrer et de répondre aussi bien aux configurations des bâtiments recevant du public (écoles, bureaux, hôtels, centres de soins, gares, théâtres...) qu'à celles des monte-charges, cette nouvelle gamme vous apporte une solution optimisée haut de gamme avec un niveau de fiabilité inégalé.

Epaisseur
bloc porte complet
120mm



La porte intensément



Mise en oeuvre simplifiée



Esthétisme garanti

- La réduction du temps de montage est garantie par l'assemblage simplifié de la porte.
- La maintenance est facilitée par l'accessibilité des composants.
- Pas de trace de soudure par point sur les vantaux.
- Le sens du brossage du linteau est identique à celui des montants pour la plupart des passages libres.

Encombrements porte palier automatique GAIA 2 vantaux ouverture centrale

	MINI	MAXI
Passage libre (PL)	600	1300
Hauteur libre (HL)	1900	3000
Hauteur linteau standard 200 mm	200	200
Huisserie réduite (HR)	Largeur montants standard = 110 mm Porte à faux en gaine = 69 mm	
Façade complète (FC)	Largeur montants PL / 2 + 50	

**Certifiée de résistance au feu
E 120 selon EN 81-58**

Idéale pour les Bâtiments recevant du public

Idéale pour les monte-charges

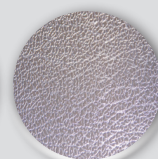


- Conforme aux tests de résistance de la norme EN 81-20/50 et de la norme EN 81-71 catégorie 2
- Linteau standard de 200 mm
- Compatible avec porte de cabine conservée ou avec SLYCMA Jet-S.

Finitions standard



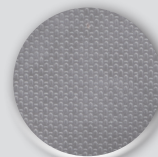
Peinture prélaquée protégée



Inox grain cuir D42*

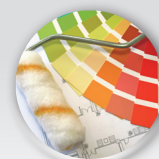


Inox brossé Gr. 220*

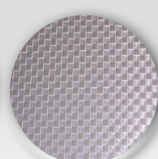


Inox toile de lin*

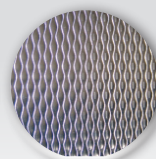
Finitions en option



Teinte RAL*



Inox damier*



Inox grain de riz*



SLYCMA Siège

Parc d'activité du Dôme
4 route du Dôme
69630 Chaponost
FRANCE
Tél. : +33 (0)4 78 86 81 00
Fax : +33 (0)4 78 86 81 08

SLYCMA Paris

34 route de Longjumeau
Bâtiment 21
91380 Chilly-Mazarin
FRANCE
Tél. : +33 (0)1 69 79 32 10
Fax : +33 (0)1 69 79 32 15

www.slycma.com