



Jet-s 2VOC

EN 81-20/50

PORTE DE CABINE OUVERTURE CENTRALE 2 VANTAUX



Jet-s

PORTE DE CABINE AUTOMATIQUE ouverture centrale 2 vantaux

Que ce soit pour la création ou pour la modernisation, la porte JET-S vous donne la capacité de combiner l'ensemble de vos besoins.

Exigences dimensionnelles, adaptation aux portes palières conservées qu'elles soient de marque SLYCMA ou autre, performances technologiques : tous ces paramètres sont intégrés et vous assure la parfaite adéquation entre votre ascenseur et notre porte de cabine.



Pilotage par variation de fréquence

- Utilisation agréable
- **Design** compact
- **Technologie** approuvée et standardisée
- **Mise en service** rapide et aisée
- **Capacité d'adaptation** à tous les cas d'utilisation
- Moyen pour **assurer le maintien de l'appareil** en fonctionnement
- **Garantie d'être en conformité avec les normes et les lois en vigueur**
- **Apprentissage de la course automatique**
- Système **anti-pincement** (porte vitrée)

Encombres porte cabine automatique JET-S 2 vantaux ouverture centrale

	MINI	MAXI
Passage libre (PL)	600	1 100
Hauteur libre (HL)	1900	2500
Largeur du seuil	31	135
Dimensions opérateur	136 x 455 (profondeur x hauteur)	

Photos non contractuelles Couleurs et finitions non contractuelles

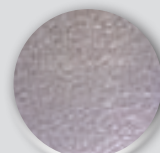
Conforme à la norme
EN 81-20/50

Idéale pour la **Modernisation**
et la **Création**



- Fonctionnement standard avec les portes palières SLYCMA
- Compatible avec la plupart des portes palières du marché
- Adaptable avec ou sans modification des colonnes d'entrée de cabine

Finitions standard



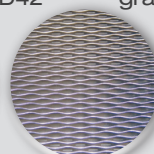
Inox grain
cuir D42*



Inox brossé
grain 220



Inox damier*

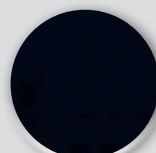


Inox grain de
riz*

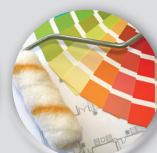


Inox toile de
lin*

Plus autre inox...



Peinture
prélaquée



Teinte RAL*

Finitions verre



Clair*



Opale*



Réfléchissant*

*En option



SLYCMA Siège
Parc d'activité du
Dôme
4 route du Dôme
69630 Chaponost
FRANCE
Tél. : +33 (0)4 78 86 81 00
Fax : +33 (0)4 78 86 81 08

SLYCMA Paris
34 route de
Longjumeau
Bâtiment 21
91380 Chilly-Mazarin
FRANCE
Tél. : +33 (0)1 69 79 32 10
Fax : +33 (0)1 69 79 32 15

www.slycma.com