



# Jet-s 2VOL EN 81-20/50

PORTE DE CABINE OUVERTURE LATÉRALE 2 VANTAUX



# Jet-s

## PORTE DE CABINE AUTOMATIQUE ouverture latérale 2 vantaux

Que ce soit pour la création ou pour la modernisation, la porte JET-S vous donne la capacité de combiner l'ensemble de vos besoins.

Exigences dimensionnelles, adaptation aux portes palières conservées qu'elles soient de marque SLYCMA ou autre, performances technologiques : tous ces paramètres sont intégrés et vous assure la parfaite adéquation entre votre ascenseur et notre porte de cabine.



### Pilotage par variation de fréquence

- Utilisation **agréable**
- **Design** compact
- **Technologie** approuvée et standardisée
- **Mise en service** rapide et aisée
- **Capacité d'adaptation** à tous les cas d'utilisation
- Moyen pour **assurer le maintien de l'appareil** en fonctionnement
- **Garantie d'être en conformité avec les normes et les lois en vigueur**
- **Apprentissage de la course automatique**
- Système **anti-pincement** ( porte vitrée )

### Encombres porte cabine automatique JET-S 2 vantaux ouverture latérale

	MINI	MAXI
Passage libre (PL)	600	1 300
Hauteur libre (HL)	1900	2500
Largeur du seuil	78	135
Dimensions opérateur	136 x 455 ( profondeur x hauteur )	

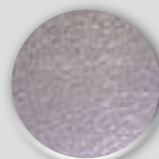
Conforme à la norme  
**EN 81-20/50**

Idéale pour la **Modernisation**  
et la **Création**



- Fonctionnement standard avec les portes palières SLYCMA
- Compatible avec la plupart des portes palières du marché
- Adaptable avec ou sans modification des colonnes d'entrée de cabine

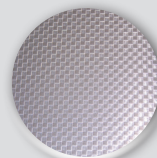
### Finitions standard



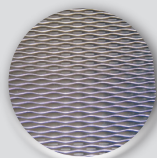
Inox grain  
cuir D42\*



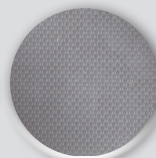
Inox brossé  
grain 220



Inox damier\*



Inox grain de  
riz\*



Inox toile de  
lin\*

Plus autre inox...



Peinture  
prélaquée



Teinte RAL\*

### Finitions verre



Clair\*



Opale\*



Réfléchissant\*

\*En option



**SLYCMA Siège**  
Parc d'activité du  
Dôme  
4 route du Dôme  
69630 Chaponost  
FRANCE  
Tél. : +33 (0)4 78 86 81 00  
Fax : +33 (0)4 78 86 81 08

**SLYCMA Paris**  
34 route de  
Longjumeau  
Bâtiment 21  
91380 Chilly-Mazarin  
FRANCE  
Tél. : +33 (0)1 69 79 32 10  
Fax : +33 (0)1 69 79 32 15

[www.slycma.com](http://www.slycma.com)