



LYNEA GRIII

NF EN 81-20/50

PORTE PALIÈRE BATTANTE 1 VANTAIL



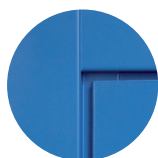
LYNEA GRIII

PORTE PALIERE BATTANTE

1 vantail

La porte LYNEA GRIII est un produit conçu pour le marché du petit monte-charge non accompagné.

Ses atouts : sa robustesse et son adaptabilité dimensionnelle.



Nouveau procédé de fabrication

- Pas de traces de soudure par point sur le vantail
- Plus de trace de ponçage sur le cadre



Résistance garantie

- Résistance du ferme-porte aux ouvertures violentes.
- Comportement du vantail en cas de choc conforme à la norme anti-vandale EN 81-71

Encombres porte palier battante LYNEA GRIII 1 vantail (en mm)

| Passage libre (PL) | 600 | 700 | 800 | 900 | 1000 | 1100 | 1200 | 1300 |
|-----------------------------|------|------|------|------|------|------|------|------|
| Largeur bloc porte standard | 900 | 1000 | 1100 | 1200 | 1300 | 1400 | 1500 | 1600 |
| Hauteur bloc porte standard | 1345 | | | | | | | |

Photos non contractuelles Couleurs et finitions non contractuelles - Réalisation SLYCMA 2017

Certifiée de résistance au feu

E 120 selon **NF EN 81-58**

Idéale pour la **Création**
et la **Modernisation**

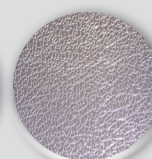


- Conforme aux tests de résistance de la norme NF EN 81-20/50
- Linteau 145 mm - Montants 150 mm
- Version étanche disponible

Finitions standard



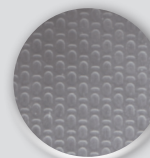
Peinture prélaquée



Inox grain cuir D42 (*)



Inox brossé grain 220 (*)



Inox toile de lin (*)



Teinte RAL (*)
(nous consulter)

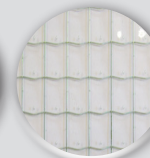
Finitions verre



Opale (*)



Stadip clair (*)



Armé (E120) (*)

Finitions accessoires



Aluminium naturel



Or n°3*



Champagne n°2*



Aileron



Bâton*



Haussman Laiton*

*En option



SLYCMA Siège
Parc d'activité du Dôme
4 route du Dôme
69630 Chaponost
FRANCE
Tél. : +33 (0)4 78 86 81 00
Fax : +33 (0)4 78 86 81 08

SLYCMA Paris
34 route de Longjumeau
91380 Chilly-Mazarin
FRANCE
Tél. : +33 (0)1 69 79 32 10
Fax : +33 (0)1 69 79 32 15

www.slycma.com