



Porte de cabine 3VOL

GAMME RHEA

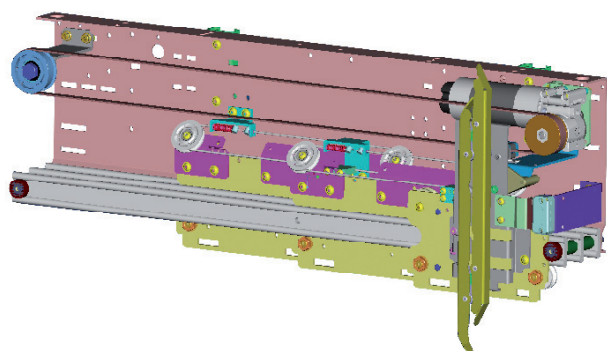


Rhea 3V OL

PORTE DE CABINE AUTOMATIQUE

Que ce soit pour la création ou la modernisation, la gamme de portes de cabine RHEA, développée pour entraîner les portes palières RHEA, vous donne l'assurance d'un fonctionnement efficace et silencieux.

Compacte, dotée d'une motorisation brushless intégrée, elle entraîne les portes palières conservées qu'elles soient de marque SLYCMA ou autre et s'intègre parfaitement à votre installation.



Pilotage par notre carte ARIANE pour une prise en main facilitée

- Une utilisation agréable,
- Un design compact,
- Une technologie éprouvée et standardisée sur la majorité de nos portes de cabine,
- Une mise en service rapide et aisée,
- Une capacité d'adaptation à tous les cas d'utilisation,
- Une prise en compte de l'environnement,
- Des moyens pour assurer le maintien de l'appareil en fonctionnement,
- La garantie d'être en conformité avec les normes et lois en vigueur,
- L'apprentissage de la course automatique,
- Le système anti-pincement (porte vitrée).

Encombrements porte de cabine automatique RHEA 3 vantaux ouverture latérale

	MINI	MAXI
Passage libre (PL)	600	1100
Hauteur libre (HL)	1900	2200
Largeur du seuil	90 mm	
Dimensions opérateur	134 x 306 mm	
Alimentation	230 V - 50 Hz / 0,2 Kw	

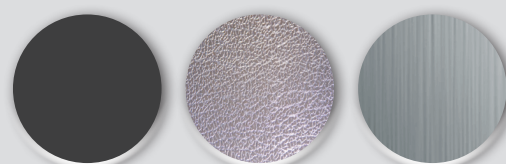


Idéale pour les Bâtiments résidentiels et les ascenseurs neufs dans les bâtiments existants

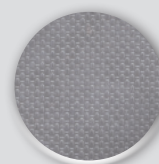


- Opérateur **compact** intégrant une **motorisation brushless**
- Disponible en version **vitrage total «full glass»** ou **vitrage panoramique**, avec bords de vantaux en aluminium personnalisables.

Finitions standard



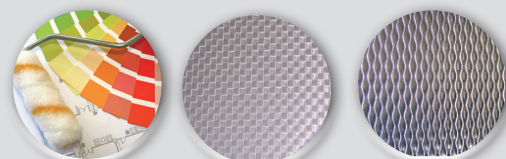
Peinture d'apprêt Inox grain cuir D42* Inox brossé Gr.220*



Inox toile de lin*

* En option

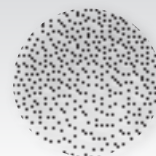
Finitions en option



Teinte RAL *

Inox damier*

Inox grainderiz*



Feuilleté clair*



Feuilleté opale*



Feuilleté réfléchissant*



SLYCMA Siège

Parc d'activité du Dôme
4 route du Dôme
69630 Chaponost
FRANCE
Tél. : + 33 (0)4 78 86 81 00
Fax : +33 (0)4 78 86 81 08

SLYCMA Paris

34 route de Longjumeau
Bâtiment 21
91380 Chilly-Mazarin
FRANCE
Tél. : +33 (0)1 69 79 32 10
Fax : +33 (0)1 69 79 32 15

www.slycma.com