

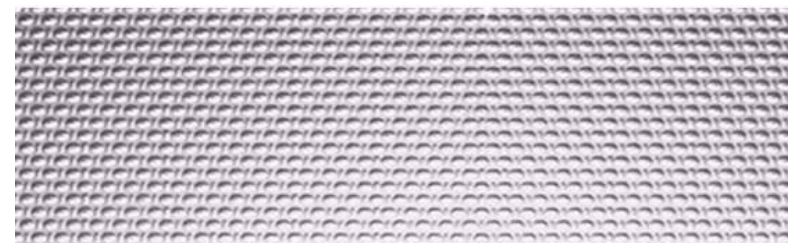
Inox AISI 304
brossé



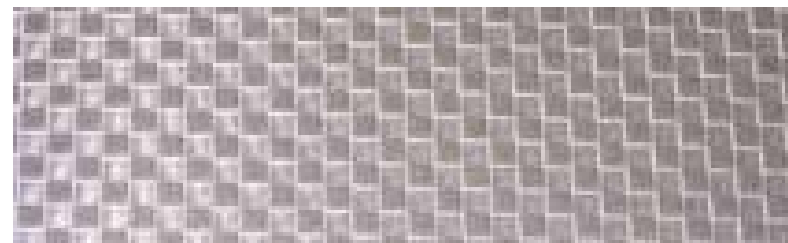
Inox AISI 304
gravé



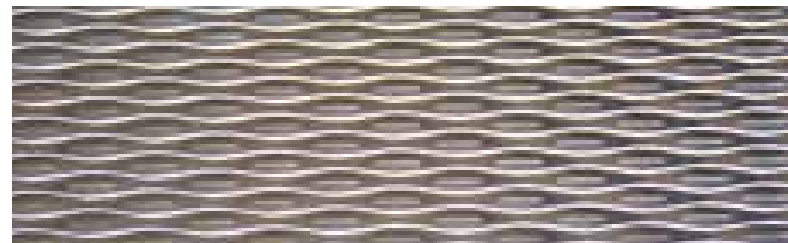
Inox AISI 304
toile de lin



Inox damier



Inox AISI 304
grain de riz



Teinte RAL



Nos coordonnées

Siège de LYON / Head office

4 route du Dôme
69630 Chaponost
Tél: +33 (0)4 78 86 81 00
slycma@slycma.com

Agence de PARIS

34 route de Longjumeau
91380 Chilly Mazarin
Tél. : +33 (0)1 69 79 32 10
magasin.mazarin@slycma.com

Création SYCMA 06/2018 - Photos Fabrice Ferrier - Photos et illustrations non contractuelles.
Sous réserve de modifications. Reproduction même partielle interdite.



RHEA VITRÉE 3V / 4V

2018

PORTES D'ASCENSEUR

Les

+

**RHEA
VITREE**

Qu'est ce qui fait de la RHEA VITREE, une porte d'ascenseur unique à l'esthétique haut de gamme ?

1. Parties mécaniques invisibles dans le passage libre.
2. Vantaux coulissants directement dans le seuil.
3. 2 finitions possibles : Panoramique ou Full Glass.
4. Vitrage total sans plinthes quelle que soit la finition.
5. Conforme au test de résistance suivant la norme EN 81-20/50.
6. Personnalisation possible des nez de vantaux en version panoramique.

**EN 81-20/50
2014/33/UE
EN 81-21**

3 vantaux ouverture latérale

A detailed black and white photograph of a mechanical assembly, likely a door hinge or latch mechanism. The image shows a metal plate with a roller and a locking bolt. The roller is positioned on a track, and the bolt is visible on the right side. The assembly is mounted on a dark, textured surface.

- Huissierie épaisseur 15/10
- Vantaux en verre feuilleté trempé 66-2 en version panoramique et 666/6 en version full glass
- Support mécanisme en tôle galvanisée 20/10
- Chariots en tôle galvanisée 40/10
- Rail de guidage haut en acier plein 40x10 protégé
- Seuil en aluminium dans berceau acier en standard ou inox
- Rappel vantaux par contrepoids
- Déverrouillage de secours et contact EN 81 - 21 en option



* Option extra blanc

DIMENSIONS EN MM

Passage libre (PL)	600	650	700	750	800	850	900	950	1000	1050	1100
Hauteur libre (HL)	1900 - 2000 - 2100										
Hauteur linteau	215										
Encombrement huisserie réduite	960	1027	1093	1160	1227	1293	1360	1427	1493	1560	1627
Encombrement façade complète	960	1027	1093	1160	1227	1293	1360	1427	1493	1560	1627
Baie brute pour huisserie réduite	870	920	970	1020	1070	1120	1170	1220	1270	1320	1370
Baie brute pour façade complète	1010	1077	1143	1210	1277	1343	1410	1477	1543	1610	1677
Hauteur de baie brute	HL + 245										



3 vantaux ouverture latérale

- Hauteur opérateur réduite
- Vantaux en verre feuilleté trempé 66-2 en version panoramique et 666/6 en version full glass
- Support mécanisme en tôle 30/10
- Chariots en tôle galvanisée 40/10
- Liaison entre vantaux et accrochage entre chariots
- Dispositif de verrouillage mécanique
- Entraînement par courroie crantée
- Nombre démarrages / heure > 360 d/h

DIMENSIONS EN MM

Passage libre (PL)	600	650	700	750	800	850	900	950	1000	1050	1100
Hauteur libre (HL)	1900 - 2000 - 2100										
Encombrement opérateur	844	910	977	1044	1110	1177	1244	1310	1377	1444	1510
Hauteur opérateur	508 x 134 - mini 307 x 134 suivant hauteur sous console										
Hauteur sous console	355 maxi										
Largeur de seuil	120										

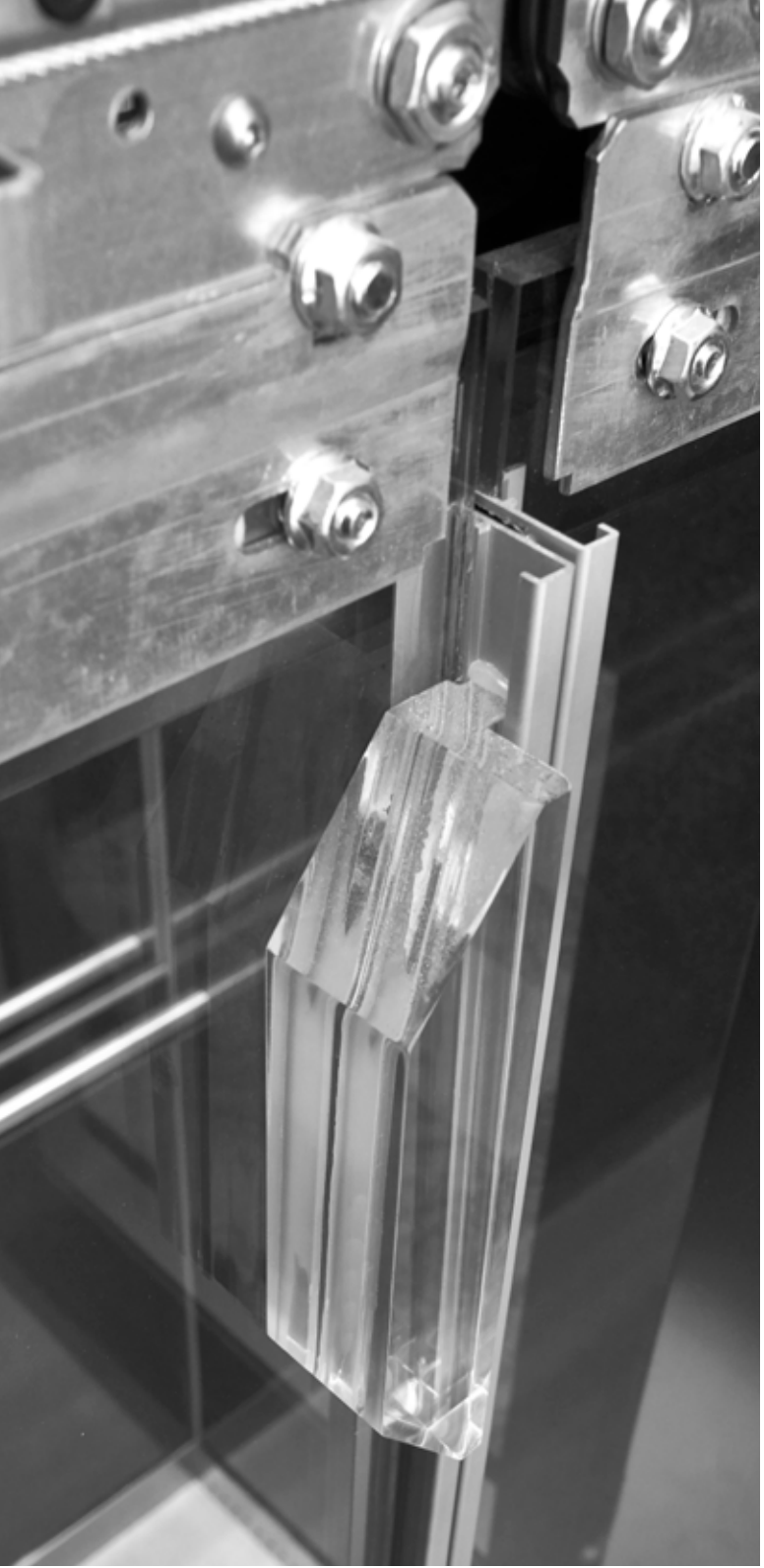
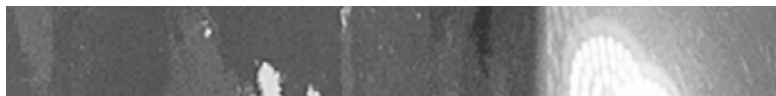


4 vantaux ouverture centrale

- Huisserie épaisseur 15/10
- Vantaux en verre feuilleté trempé 66-2 en version panoramique et 666/6 en version full glass
- Support mécanisme en tôle galvanisée 20/10
- Chariots en tôle galvanisée 40/10
- Rail de guidage haut en acier plein 40x10 protégé
- Seuil en aluminium dans berceau acier en standard ou inox
- Rappel vantaux par ressort
- Déverrouillage de secours et contact EN 81 - 21 en option

DIMENSIONS EN MM

Passage libre (PL)	600	650	700	750	800	850	900	950	1000	1050	1100
Hauteur libre (HL)	1900 - 2000 - 2100										
Hauteur linteau	215										
Encombrement huisserie réduite	1000	1076	1150	1226	1300	1376	1450	1526	1600	1676	1750
Encombrement façade complète	1000	1076	1150	1226	1300	1376	1450	1526	1600	1676	1750
Baie brute pour huisserie réduite	870	920	970	1020	1070	1120	1170	1220	1270	1320	1370
Baie brute pour façade complète	1050	1126	1200	1276	1350	1426	1500	1576	1650	1726	1800
Hauteur de baie brute	HL + 245										



4 vantaux ouverture centrale

- Hauteur opérateur réduite
- Vantaux en verre feuilleté trempé 66-2 en version panoramique et 666/6 en version full glass
- Support mécanisme en tôle 30/10
- Chariots en tôle galvanisée 40/10
- Liaison entre vantaux et accrochage entre chariots
- Dispositif de verrouillage mécanique
- Entraînement par courroie crantrée
- Vitesse maxi ouverture (PL 800) < 2 s
- Nombre démarrages / heure > 360 d/h

DIMENSIONS EN MM

Passage libre (PL)	600	650	700	750	800	850	900	950	1000	1050	1100
Hauteur libre (HL)	1900 - 2000 - 2100										
Encombrement opérateur	1023	1073	1130	1205	1280	1355	1430	1505	1655	1730	1510
Hauteur opérateur	466 x 114 - mini 265 x 114 suivant hauteur sous console										
Hauteur sous console	355 maxi										
Largeur de seuil	80										

