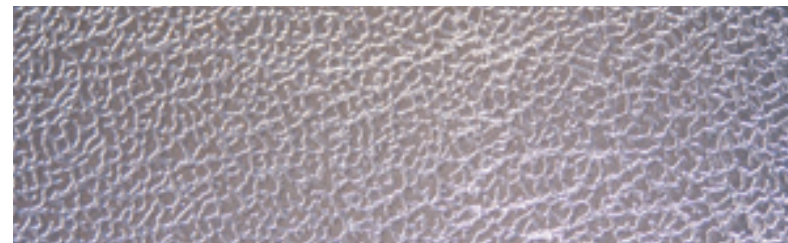


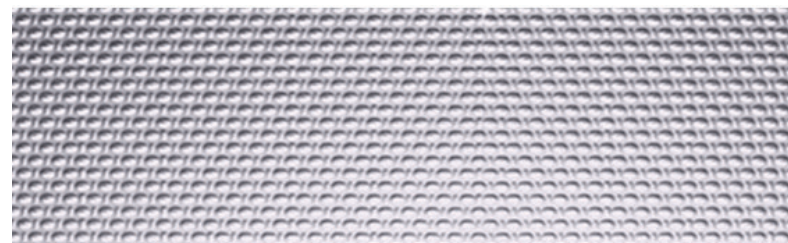
Inox AISI 304
brossé



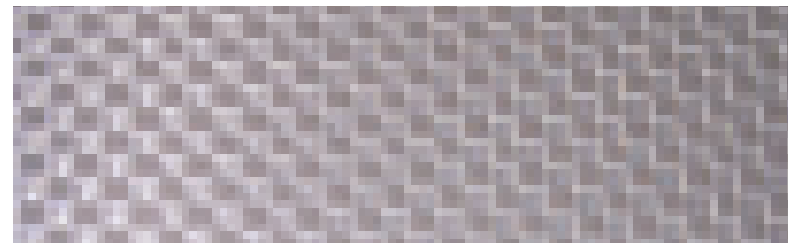
Inox AISI 304
gravé



Inox AISI 304
toile de lin



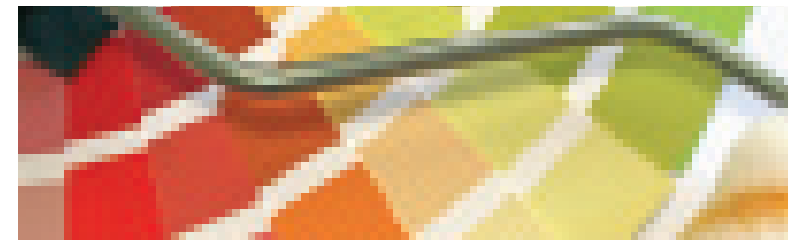
Inox damier



Inox AISI 304
grain de riz



Teinte RAL



Nos coordonnées

Siège de LYON / Head office

4 route du Dôme
69630 Chaponost
Tél: +33 (0)4 78 86 81 00
slycma@slycma.com

Agence de PARIS

34 route de Longjumeau
91380 Chilly Mazarin
Tél. : +33 (0)1 69 79 32 10
magasin.mazarin@slycma.com

Création SYCMA 06/2018 - Photos Fabrice Ferret - Photos et illustrations non contractuelles.
Sous réserve de modifications. Reproduction même partielle interdite.



RHEA VITRÉE 2V

2018

PORTES D'ASCENSEUR



Les

+

**RHEA
VITREE**

Qu'est ce qui fait de la RHEA VITREE, une porte d'ascenseur unique à l'esthétique haut de gamme ?

1. Parties mécaniques invisibles dans le passage libre.
2. Vantaux coulissants directement dans le seuil.
3. 2 finitions possibles : Panoramique ou Full Glass.
4. Vitrage total sans plinthes quelle que soit la finition.
5. Conforme au test de résistance suivant la norme EN 81-20/50.
6. Personnalisation possible des nez de vantaux en version panoramique.

EN 81-20/50
2014/33/UE
EN 81-21



2 vantaux ouverture latérale

Huisserie épaisseur 15/10
Vantaux en verre feuilleté trempé 66-2
Support mécanisme en tôle galvanisée 20/10
Chariots en tôle galvanisée 40/10
Rail de guidage haut en acier plein 40x10
protégé
Seuil en aluminium dans berceau acier en
standard ou inox
Rappel vantaux par contrepoids
Déverrouillage de secours et contact EN 81 - 21
en option



2 vantaux ouverture latérale

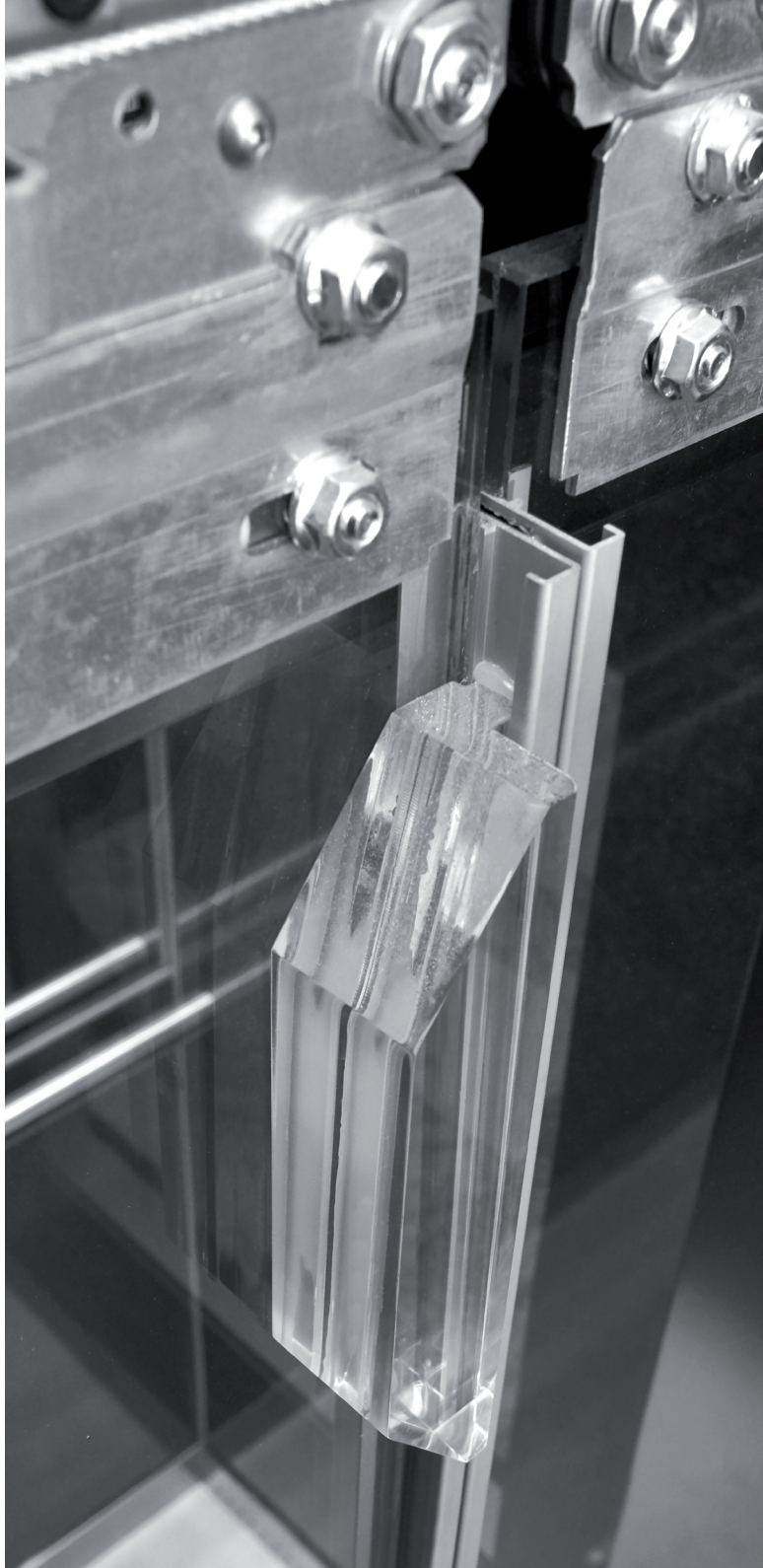
- Hauteur opérateur réduite
- Version panoramique : verre feuilleté trempé 66-2
- Version full glass : verre trempé 666/6
- Chassis en tôle 30/10
- Dispositif de verrouillage mécanique ou bloqueur
- Entraînement par courroie crantée
- Moteur brushless > 360 d/h
- Came fixe translucide disponible pour déverrouillage de portes battantes



* Représentation en option chariots peints

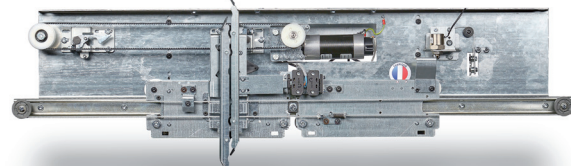
2 vantaux ouverture centrale

- Huisserie épaisseur 15/10
- Vantaux en verre feuilleté trempé 66-2
- Support mécanisme en tôle galvanisée 20/10
- Chariots en tôle galvanisée 40/10
- Rail de guidage haut en acier plein 40x10 protégé
- Seuil en aluminium dans berceau acier en standard ou inox
- Rappel vantaux par ressort
- Déverrouillage de secours et contact EN 81 - 21 en option



2 vantaux ouverture centrale

- Hauteur opérateur réduite
- Version panoramique : verre feuilleté trempé 66-2
- Version full glass : verre trempé 666/2
- Chassis en tôle 30/10
- Dispositif de verrouillage mécanique ou bloqueur
- Entraînement par courroie crantée
- Moteur brushless > 360 d/h
- Came translucide disponible pour déverrouillage de portes battantes



* Représentation en option panoramique

DIMENSIONS EN MM

Passage libre (PL)	600	650	700	750	800	850	900	950	1000	1050	1100
Hauteur libre (HL)	1900 - 2000 - 2100										
Hauteur linteau	215										
Encombrement huisserie réduite	1100	1175	1250	1325	1400	1475	1550	1625	1700	1775	1850
Encombrement façade complète	1100	1175	1250	1325	1400	1475	1550	1625	1700	1775	1850
Baie brute pour huisserie réduite	870	920	970	1020	1070	1120	1170	1200	1270	1320	1370
Baie brute pour façade complète	1150	1225	1300	1375	1450	1525	1600	1675	1750	1825	1900
Hauteur de baie brute	HL + 245										

DIMENSIONS EN MM

Passage libre (PL)	600	650	700	750	800	850	900	950	1000	1050	1100
Hauteur libre (HL)	1900 - 2000 - 2100										
Encombrement opérateur	925	1000	1075	1150	1225	1300	1375	1450	1525	1600	1675
Hauteur opérateur	285 à 486 suivant version										
Hauteur sous console	355 maxi										
Largeur de seuil	80										

DIMENSIONS EN MM

Passage libre (PL)	600	650	700	750	800	850	900	950	1000	1050	1100
Hauteur libre (HL)	1900 - 2000 - 2100										
Hauteur linteau	215										
Encombrement huisserie réduite	1300	1400	1500	1600	1700	1800	1900	2000	2100	2200	2300
Encombrement façade complète	1300	1400	1500	1600	1700	1800	1900	2000	2100	2200	2300
Baie brute pour huisserie réduite	870	920	970	1020	1070	1120	1170	1220	1270	1320	1370
Baie brute pour façade complète	1350	1450	1550	1650	1750	1850	1950	2050	2150	2250	2350
Hauteur de baie brute	HL + 245										

DIMENSIONS EN MM

Passage libre (PL)	600	650	700	750	800	850	900	950	1000	1050	1100
Hauteur libre (HL)	1900 - 2000 - 2100										
Encombrement opérateur	925	1000	1075	1150	1225	1300	1375	1450	1525	1600	1675
Hauteur opérateur	265 à 466 suivant version										
Hauteur sous console	355 maxi										
Largeur de seuil	80										