

# RHEA

FULL GLASS  
&  
ABSOLUTE FULL GLASS

4 ANTE APERTURA  
CENTRALE



PORTE D'ASCENSORE



Realizzato da SLYCMA 09/2023 - Foto: Fabrice Ferrer - SLYCMA - Foto e illustrazioni non contrattuali.  
Soggette a modifiche senza preavviso. Riproduzione, anche parziale, vietata.



# RHEA 4AAC

2 ante apertura centrale

## PORTA DI PIANO AUTOMATICA

- Spessore del telaio 15/10
- Ante in vetro stratificato temperato 66-2 nella versione Full Glass versione Full Glass e 666/6 nella versione Absolut Full Glass
- Supporto del meccanismo in lamiera zincata 20/10
- Carrelli in lamiera zincata 40/10
- Guida superiore in acciaio massiccio protetto 40 x10
- Soglia in alluminio con supporto in acciaio di serie o in acciaio inox
- Sistema di ritorno dell'anta tramite contrappeso
- Sblocco di emergenza e contatto EN 81 - 21 come opzione



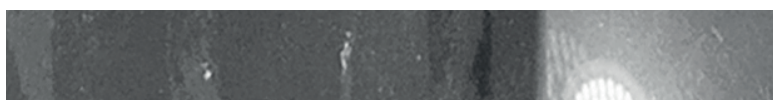
\* Full Glass standard rappresentata



## Ingombro della porta di piano automatica 4AAC

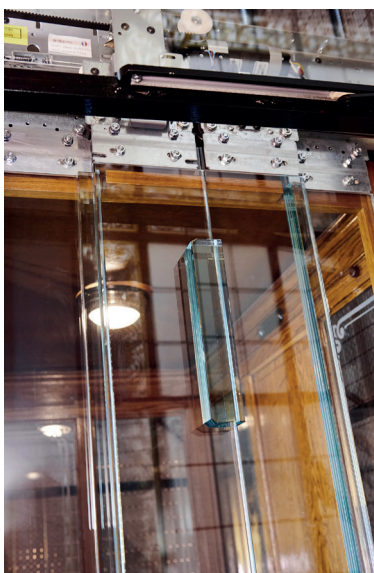
DIMENSIONI IN MM

Passaggio libero (PL)	600	650	700	750	800	850	900	950	1000	1050	1100
Altezza di passaggio (HL)	1900 - 2000 - 2100										
Altezza dell'architrave	215 - Mini 165										
Ingombro del telaio ridotto	1000	1076	1150	1226	1300	1376	1450	1526	1600	1676	1750
Ingombro della facciata completa	1000	1076	1150	1226	1300	1376	1450	1526	1600	1676	1750
Apertura per telaio ridotto	870	920	970	1020	1070	1120	1170	1220	1270	1320	1370
Apertura per facciata completa	1050	1126	1200	1276	1350	1426	1500	1576	1650	1726	1800
Altezza apertura	HL + 245										

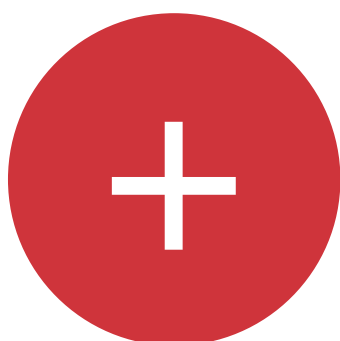




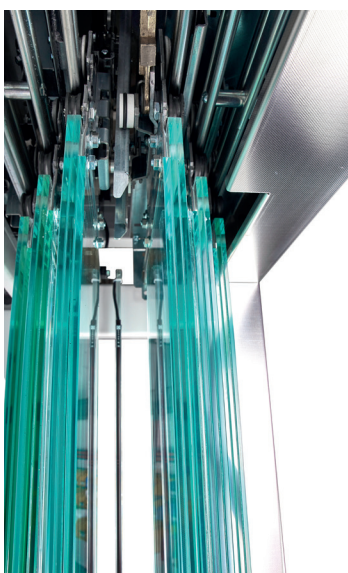




Cosa fa di RHEA FULL GLASS una porta alzante unica con un'estetica di alta gamma ?



1. Componenti meccanici invisibili nel passaggio libero.
2. Le ante scorrono direttamente nella soglia.
3. 2 opzioni di finitura: Full Glass o Absolut Full Glass.
4. Vetratura integrale senza zoccoli, qualunque sia la finitura.
5. Conforme alla norma EN 81-20/50.
6. In versione Full Glass, è possibile personalizzare il profilo dell'anta.



EN 81-20/50  
2014/33/UE  
EN 81-21

