



# RHEA

FULL GLASS  
&  
ABSOLUTE FULL GLASS

4 VANTAUX OUVERTURE  
CENTRALE



PORTES D'ASCENSEUR



Création SLYCMA 09/2023 - Photos Fabrice Ferrer - SLYCMA - Photos et illustrations non contractuelles.  
Sous réserve de modifications. Reproduction, même partielle, interdite.



# RHEA 4VOC

4 vantaux ouverture centrale

## PORTE PALIERE AUTOMATIQUE

- Huisserie épaisseur 15/10
- Vantaux en verre feuilleté trempé 66-2 en version Full Glass et 666/6 en version Absolut-Full Glass
- Support mécanisme en tôle galvanisée 20/10
- Chariots en tôle galvanisée 40/10
- Rail de guidage haut en acier plein 40x10 protégé
- Seuil en aluminium dans berceau acier en standard ou inox
- Rappel vantaux par ressort
- Déverrouillage de secours et contact EN 81 - 21 en option



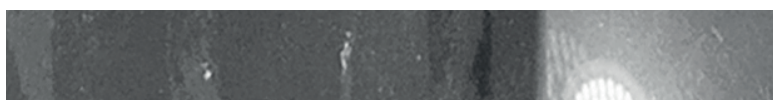
\* Représentation Absolut Full Glass



## Encombrements porte palière automatique 4VOC

DIMENSIONS EN MM

Passage libre (PL)	600	650	700	750	800	850	900	950	1000	1050	1100
Hauteur libre (HL)	1900 - 2000 - 2100										
Hauteur linteau	215 - Mini 165										
Encombrement huisserie réduite	1000	1076	1150	1226	1300	1376	1450	1526	1600	1676	1750
Encombrement façade complète	1000	1076	1150	1226	1300	1376	1450	1526	1600	1676	1750
Baie brute pour huisserie réduite	870	920	970	1020	1070	1120	1170	1220	1270	1320	1370
Baie brute pour façade complète	1050	1126	1200	1276	1350	1426	1500	1576	1650	1726	1800
Hauteur de baie brute	HL + 245										





# RHEA 4VOC

4 vantaux ouverture centrale

## PORTE DE CABINE

- Hauteur opérateur réduite
- Vantaux en verre feuilleté trempé 66-2 en version Full Glass et 666/6 en version Absolut Full Glass
- Support mécanisme en tôle 30/10
- Chariots en tôle galvanisée 40/10
- Liaison entre vantaux et accrochage entre chariots
- Dispositif de verrouillage mécanique
- Entraînement par courroie crantrée
- Vitesse maxi ouverture (PL 800) < 2 s
- Nombre démarrages / heure > 360 d/h

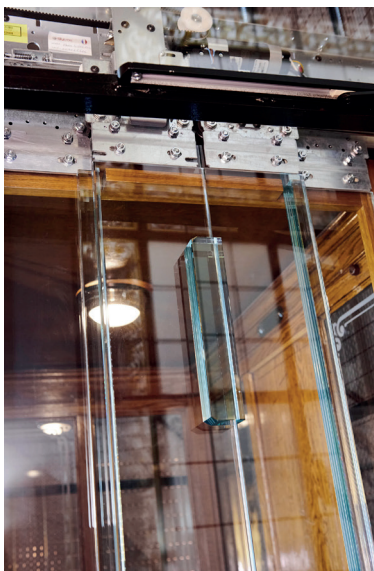
## Encombres porte de cabine automatique 4VOC

DIMENSIONS EN MM

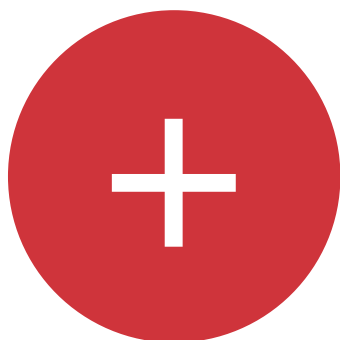
Passage libre (PL)	600	650	700	750	800	850	900	950	1000	1050	1100
Hauteur libre (HL)	1900 - 2000 - 2100										
Encombrement opérateur	1023	1073	1130	1205	1280	1355	1430	1505	1655	1730	1510
Hauteur opérateur	456										
Hauteur sous console	355 maxi										
Largeur de seuil	80										





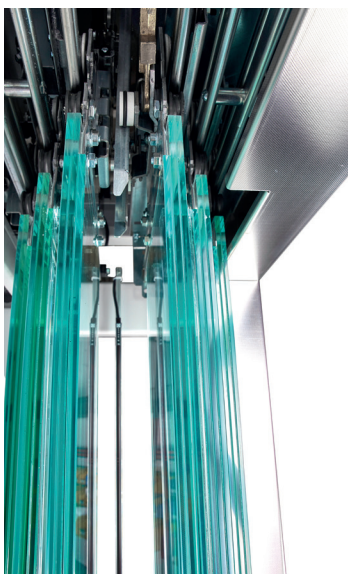


# Les



Qu'est ce qui fait de la RHEA FULL GLASS, une porte d'ascenseur unique à l'esthétique haut de gamme ?

1. Parties mécaniques invisibles dans le passage libre.
2. Vantaux coulissants directement dans le seuil.
3. 2 finitions possibles : Full Glass ou Absolut Full Glass
4. Vitrage total sans plinthes quelle que soit la finition.
5. Conforme au test de résistance suivant la norme EN 81-20/50.
6. Personnalisation possible des nez de vantaux en version Full Glass.



EN 81-20/50  
2014/33/UE  
EN 81-21

