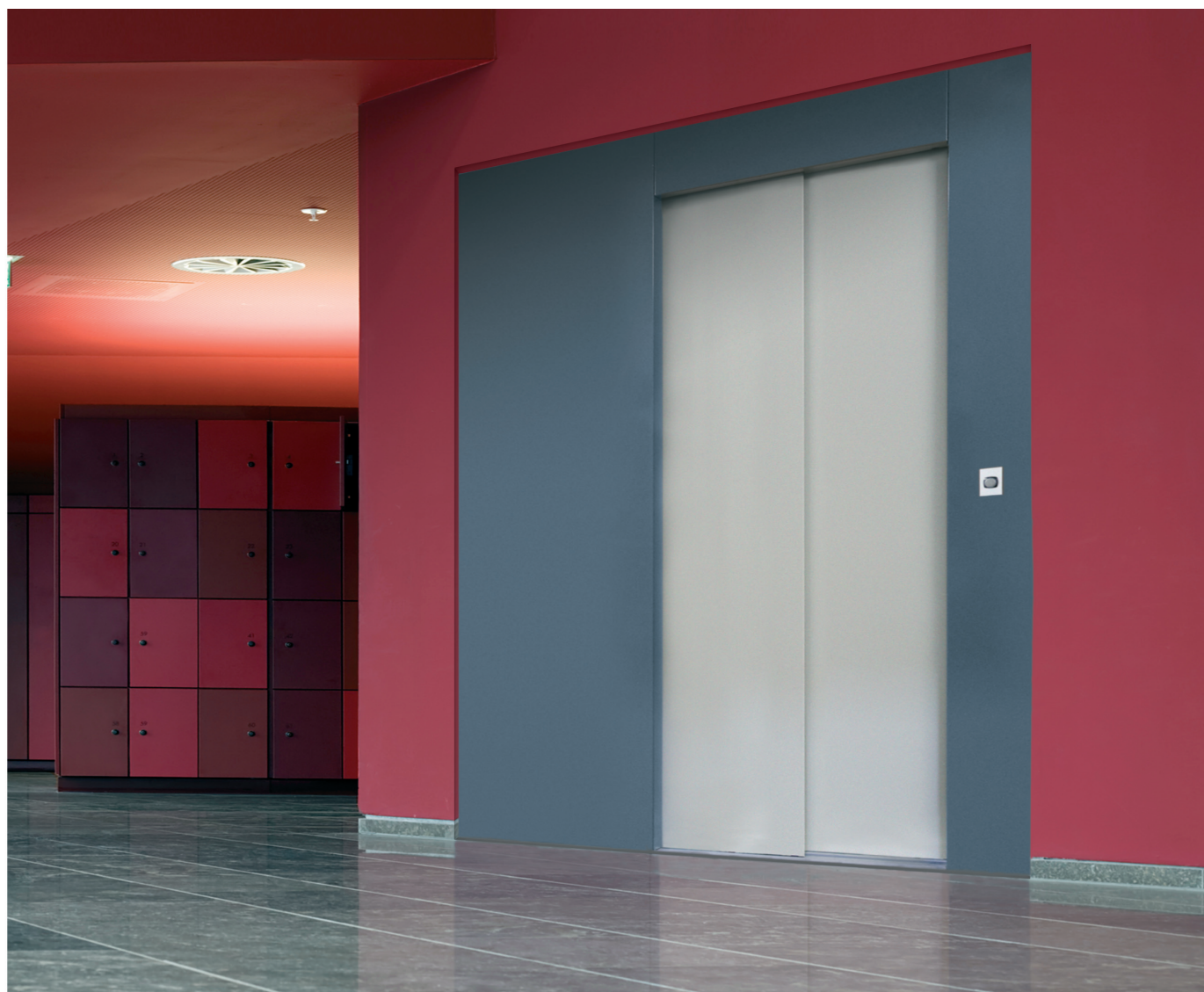




Rhea 2VOL EN 81-20/50

GAMME DE PORTES PALIÈRES



Rhea 2V OL

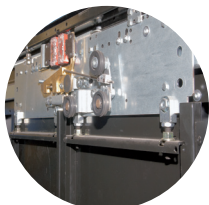
PORTE PALIERE AUTOMATIQUE

C'est en travaillant avec vous sur vos projets de rénovation qu'est née notre gamme RHEA. Ses dimensions sur mesure vous permettent d'améliorer l'accessibilité, d'optimiser vos interventions, et répond aux réglementations en vigueur.

Moderniser devient plus facile.



La porte à votre idée



Nouveau procédé de fabrication



Esthétisme garanti

- La réduction du temps de montage est garantie par l'assemblage de la porte avec un seul modèle de vis
- Une seule personne suffit pour réaliser cette opération.
- Pas de trace de soudure par point sur les vantaux.
- Le sens du brossage du linteau est identique à celui des montants.

Encombrements porte palier automatique RHEA 2 vantaux ouverture latérale

	MINI	MAXI
Passage libre (PL)	600	1300
Hauteur libre (HL)	1900	2200
Hauteur linteau standard 200 mm	FC = 160 - HR = 110	300
Façade complète (FC)	Largeur montant effacement = PL/2 + 50 mm Largeur montant fixe standard = 150 mm Mini = 110 mm	
Huisserie réduite (HR))	Largeur montants standard = 110 mm Porte à faux en gaine = 95 mm	

**Certifiée de résistance au feu
E 120 selon EN 81-58**

Idéale pour la **Modernisation**

Idéale pour le **Marché résidentiel**

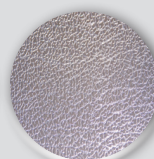


- Certificat de résistance au feu E120 selon norme EN 81-58
- Conforme aux tests de résistance de la norme EN 81-20/50 et EN 81-71 Catégorie 1
- Linteau standard de 200 mm et mécanisme de 160 mm
- Montants et linteau sur mesure
- Compatible avec porte de cabine conservée ou association avec porte SLYCMA Rhea

Finitions standard



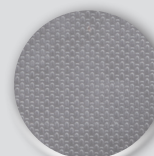
Peinture prélaquée



Inox gravé D42*

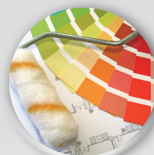


Inox brossé grain 220*

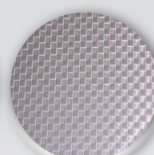


Inox toile de lin*

Autres finitions



Teinte RAL*



Inox damier*



Inox grain de riz*

*En option



SLYCMA Siège
Parc d'activité du Dôme
4 route du Dôme
69630 Chaponost
FRANCE
Tél. : +33 (0)4 78 86 81 00
Fax : +33 (0)4 78 86 81 08

SLYCMA Paris
34 route de Longjumeau
Bâtiment 21
91380 Chilly-Mazarin
FRANCE
Tél. : +33 (0)1 69 79 32 10
Fax : +33 (0)1 69 79 32 15

www.slycma.com